

"Klokkestrengene med stjerne eller træ".



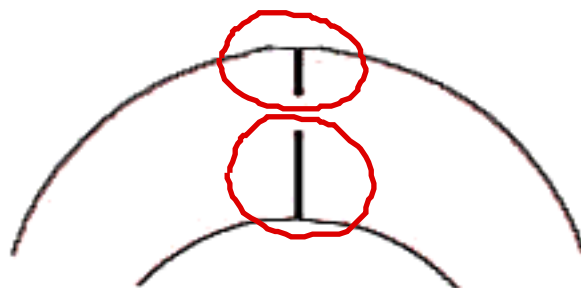
Materialer.

Mørkerødt karton, hvidt karton, hvidt papir, grønt karton og rød sytråd.

Vejledning.

Udskriv side 2 og lim siden på et stykke karton. Skær skabelonerne ud således at stregerne skæres væk. Vær omhyggelig med samlings-rillerne. Hvis rillerne ikke bliver dybe nok bliver den færdige model vredet skæv.

samlings-riller



Tegn efter skabelonerne på ovennævnte materialer og skær den første model ud. Følg herefter samlevejledningen på side 3 - 4.

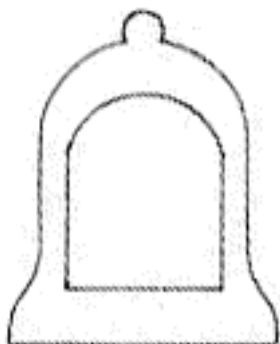
God fornøjelse!

Kim Vium.

<http://home24.inet.tele.dk/vium-design>

Skabeloner.

Klokken laves af rødt karton.
2 stk. til én klokke.



Sløjfen laves af grønt karton.
2 stk. til én klokke.



En cirkel i hvidt karton til én klokke.



Til modellen med træet laves én af hver i grønt karton.



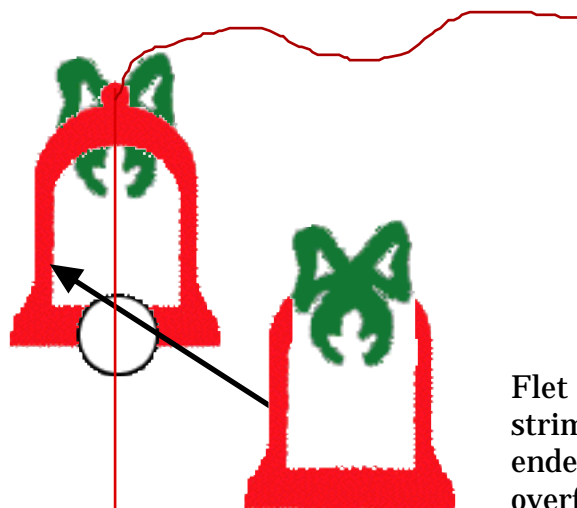
Ringen til træet.

Til modellen med stjernen skal der flettes én stjerne af 5 mm brede strimler. Brug hvidt kopipapir.

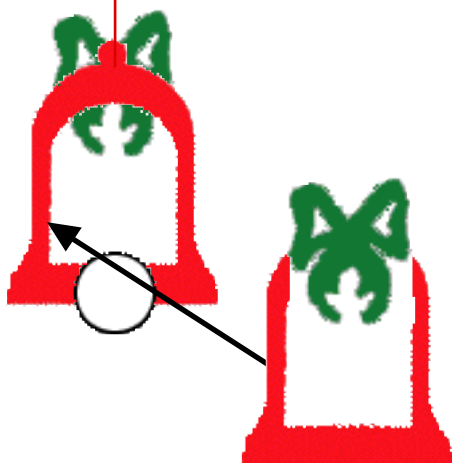
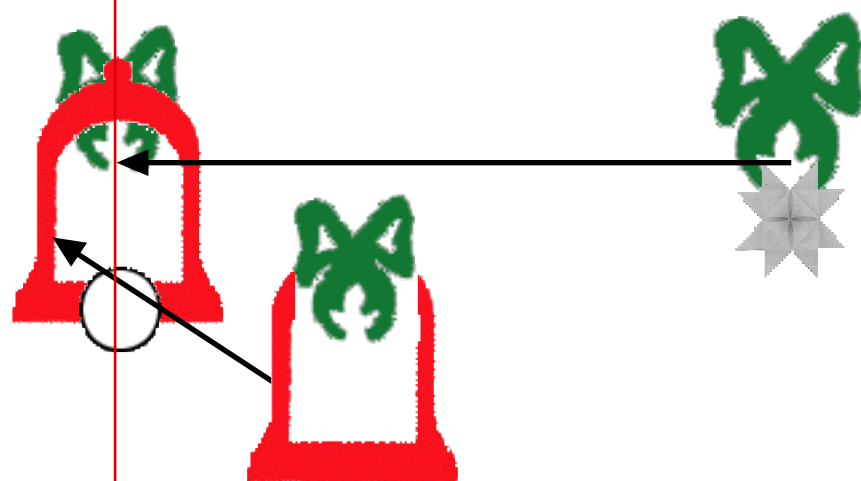
Samlevejledning.

Modellen med stjernen.

Lim klokkerne sammen om en cirkel og en rød sytråd. Afstand mellem klokkerne skal være ca. 6-7 cm. Klip tråden over indvendig i hver ende af klokkerne. Lim herefter sløjferne på hver side af klokkerne.



Flet en stjerne af 5 mm brede kopipapirstrimler. Montér stjernen fast på sløjfens ender i to af stjernens åbninger hvor de overflødige strimmel-ender klippes af.

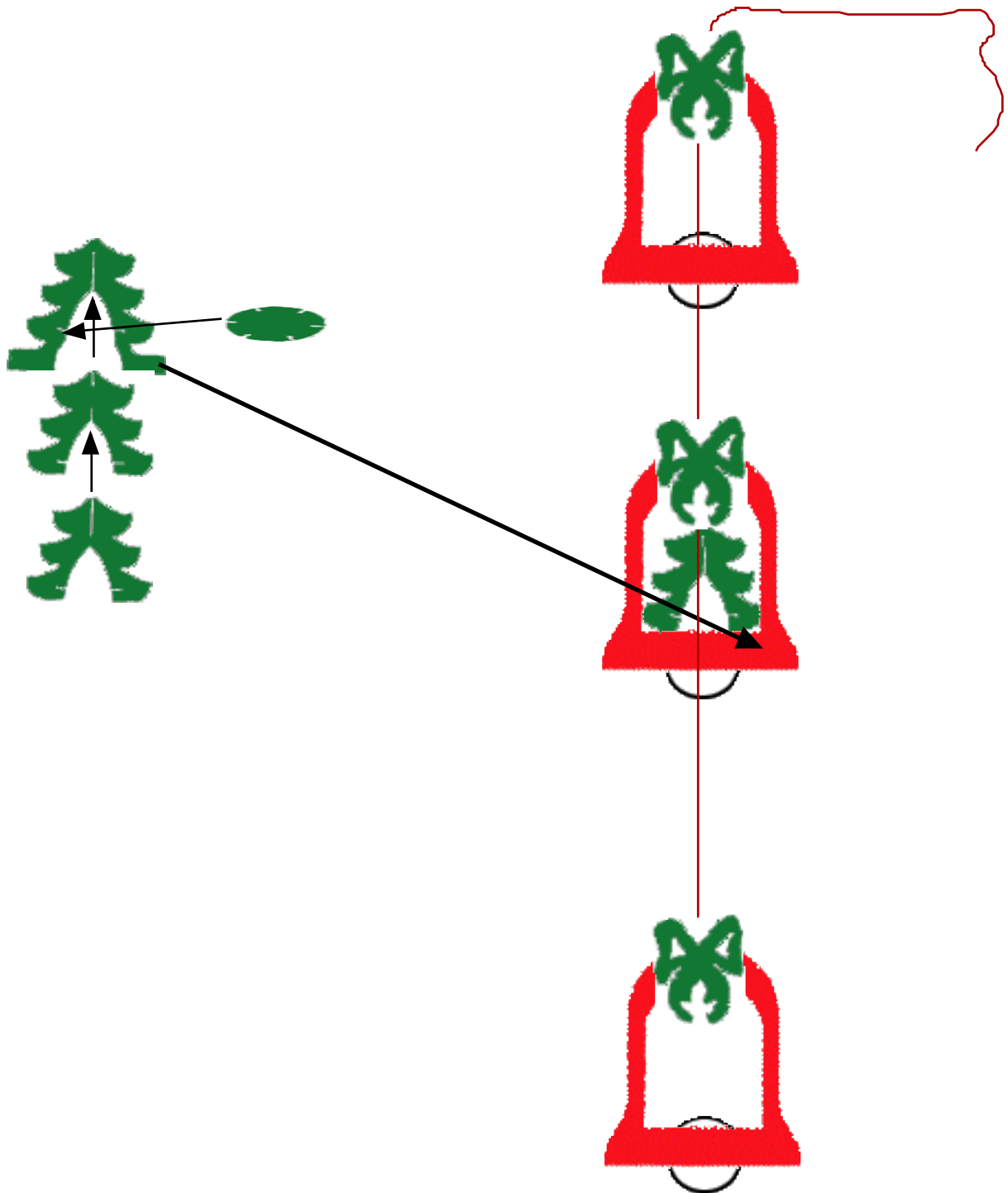


Modellen med træet.

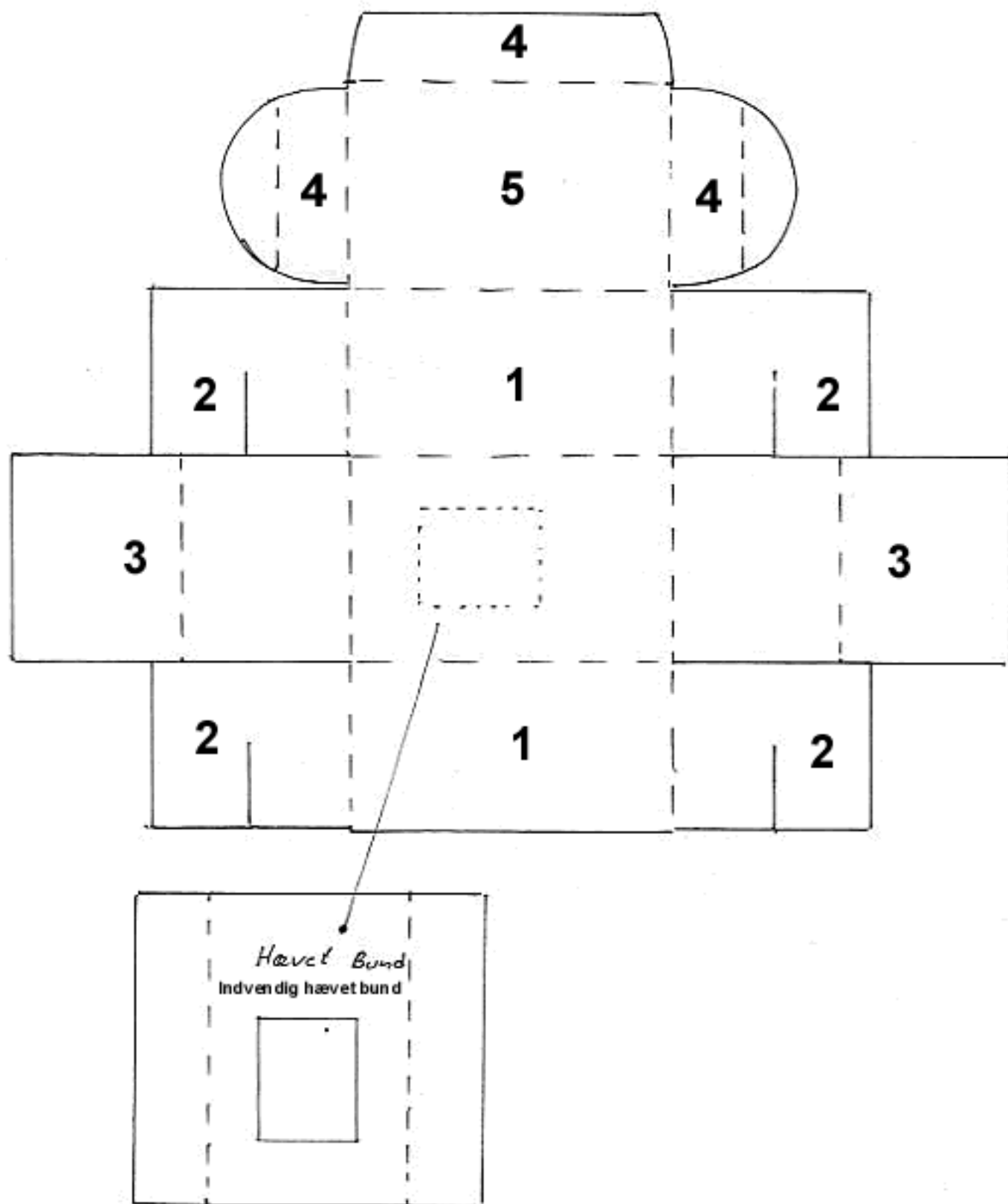
Trædelene sættes ind i hinanden. Her er det en god idé at bruge en pincet. Ringen til træet sættes forsigtigt på plads således at samle-rillerne skubbes ind i hinanden.

Lim den midterste klokke sammen om træets fødder og om en cirkel og en rød sytråd.

Lim de to sidste klokker sammen om en cirkel og på sytråden. Afstand mellem klokkerne skal være ca. 6-7 cm. Klip tråden over indvendig i hver ende af klokkerne. Lim herefter sløjferne på hver side af klokkerne.



Æske til klokkestrengen.



Tip.

Lav en oval skive til at rulle tråden op på og skriv navn/årstallet på den.

